

KEY PLAN



bhagwat
ambit
INDUSTRIAL SHEDS

DEVELOPER



SITE ADDRESS

Bhagwat Ambit Industrial Sheds , Nr. Bahuchar Party Plot ,
Kathwada - Singarwa Road, Kathwada, Ahmedabad - 382430
CONTACT : +91 63599 63899

ARCHITECT

गिर architect
Akash Patel

XADAX.IN | 2022

Some people dream **success**,
while other people get up every
morning and **make it happen**.

Ambitious
Motivated
Business
Investment
Think Different

- ૨૧ ફૂટની ઠાઘટ સાથેના શેડ
- દરેક શેડમાં કેન માટેનું બેકેટ
- વ્યવસાય માટેનું આદર્શ સ્થળ
- કઠવાડા G.I.D.C. ની બિલકુલ નજીક
- N.A., N.O.C., ટાઇટલ કલીયર, પ્લાન પાસ
- બેઝમેન્ટ સાથેના શેડ અને સુયોજિત ઇન્ફ્રાસ્ટ્રક્ચર
- ઇન્ડસ્ટ્રીયલ વર્કરો સરળતાથી મળી રહે તેવું લોકેશન

ભાગ્યજીત
ambit
INDUSTRIAL SHEDS





BHAGWAT
CIRCLE

24.00 MT. WIDE T.P. ROAD

9.00 MT. ROAD

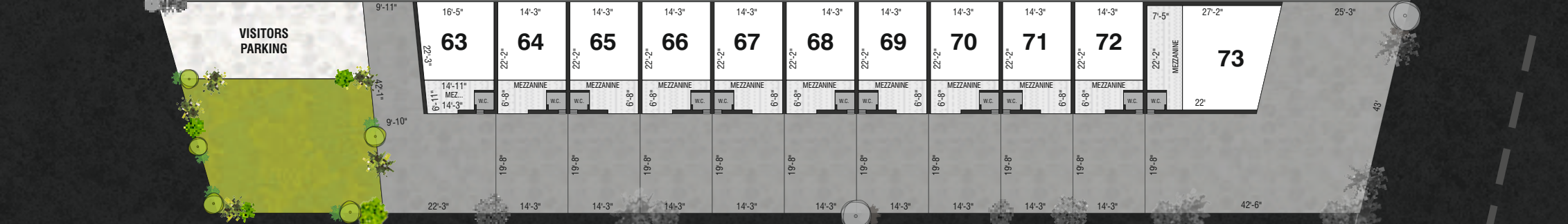
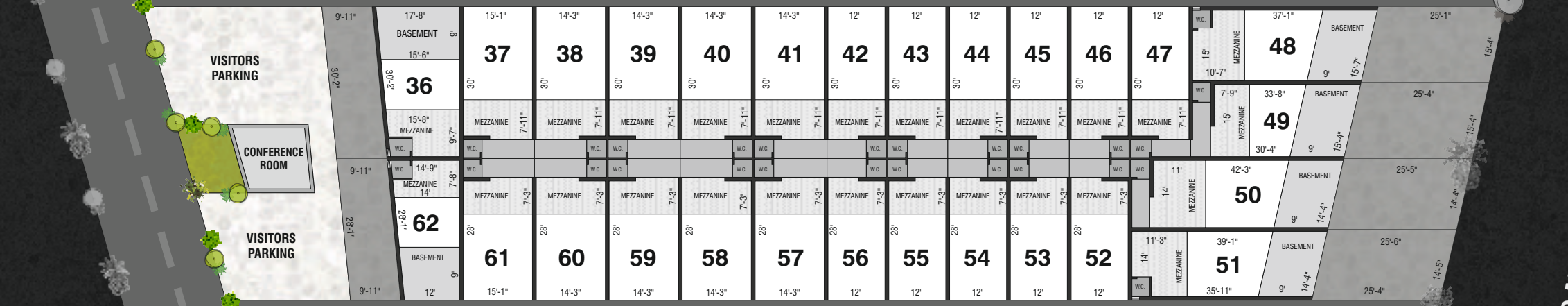
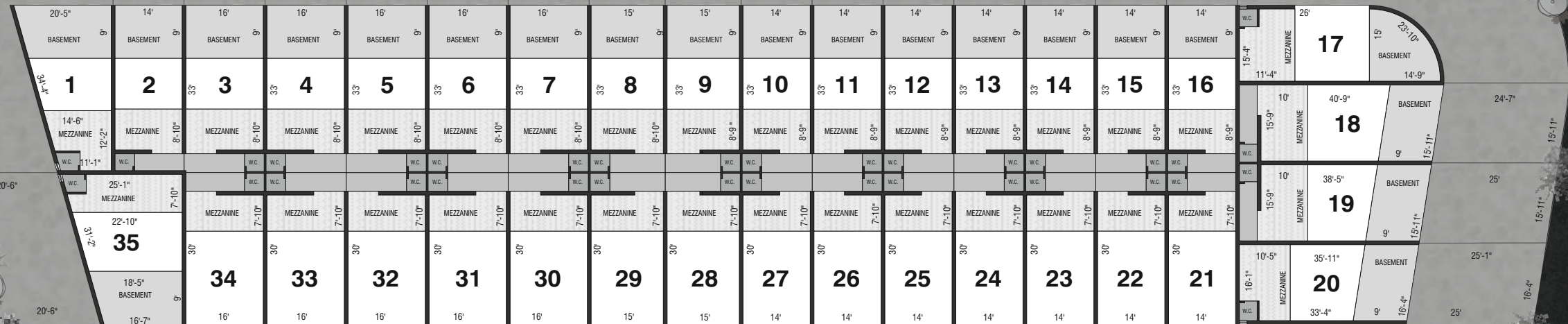
7.50 MT. ROAD

ENTRY

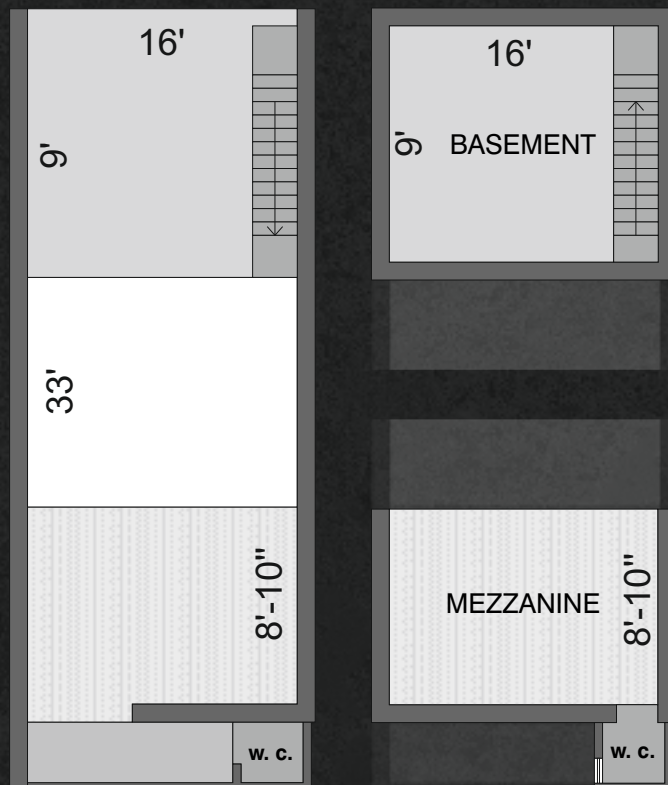
ENTRY

30.00 MT. WIDE T.P. ROAD

N



Sample Shed Plan



bhagwat
ambit
INDUSTRIAL SHEDS



bhagwat
ambit
INDUSTRIAL SHEDS



વ્યવસાય માટેનું લાભવંતુ સ્થળ
અને રોકાણ માટેની ઉત્તમ તક

ભવદ્રુજાત
ambit
INDUSTRIAL SHEDS

સુવિધાઓ



આકર્ષક મેઈન ગેટ,
સિક્યુરિટી કેબીન



કાર પાર્કિંગ માટે અલગથી જગ્યા



R.C.C. ટ્રીમિક્સ રોડ



L.E.D. સ્ટ્રીટ લાઈટો



સી. સી. ટીવી. કેમેરા



૨૪ કલાક પાણી ની સુવિધા.

સ્પેસિફિકેશન

- ભુકંપપ્રતિરોધક આર.સી.સી. સ્ટ્રક્ચર
- ૧૦' X ૧૪' ના હેવી રોલીંગ શટર્સ ગીયર બોક્સ સાથે
- દરેક શેડ માં બહાર ની સાઈડ ડબલકોટ ટિપ્પણી પ્લાસ્ટર
- દરવાજા - બારીની ગ્રીલમાં ઓઈલ પેઈન્ટ
- દરેક શેડની બહારની સાઈડ એપેક્સ કલર.
- દરેક ફ્લોર માં આઈ.પી.એસ. ફ્લોરીંગ
- દરેક શેડમાં ૨ ટોચલેટ અને તેમાં ૩ ફુટ સુધી ગ્લોઝ ટાઈલ્સ

નોંધ

- ૧) સ્ટેમ્પ ડ્યુટી, રજી. ફી, જી.એસ.ટી., મેઈન્ટેનન્સ ડિપોઝીટ, તમામ લીંગલ ખર્ચ, ઇલેક્ટ્રીસિટી કનેક્શન ચાર્જ, તેમજ વખતો વખત લાગુ પડતા તમામ ખર્ચ તેમજ વેરા ઓ અલગ થી આપવાના રહેશે.
- ૨) શેડના બહારના ઓવિવેશનમાં કોઈ પણ પ્રકારનો ફેરફાર કરવા દેવામાં આવશે નહીં. ૩) સ્પેસિફિકેશન સિવાયનું ઓકરટ્ટા કામ ગણવામાં આવશે. તથા પેમેન્ટ ઓડવાન્સ ચૂકવવાનું રહેશે.
- ૪) સ્કીમમાં કોઈપણ પ્રકારના ફેરફાર કરવાનો સંપૂર્ણ હક ડેવલોપર્સનો રહેશે. અને જે દરેક સભ્યોને બંધનકર્તા રહેશે. ૫) સ્કીમમાં સભ્ય થનારે, શેડ રાખનારે નક્કી કર્યા મુજબ પેમેન્ટ કરવાનું રહેશે. જો તેમાં અસફળ રહેશે તો સભ્યપદ આપોઆપ કેન્સલ થઇ જશે. ત્યાર બાદ વહીવટી ચાર્જ ૧૦% રકમ કાપીને પેમેન્ટ પરત કરવામાં આવશે. ૬) ઇલેક્ટ્રીક પાવર લાવવાનો તમામ ખર્ચ સભ્યને અલગથી આપવાનો રહેશે. ૭) સરકારશ્રી અને ઝોડાના નિયમોને આધીન પ્લાનમાં કોઈપણ ફેરફાર થાય તે દરેક સભ્યને માન્ય રાખવાનાં રહેશે. ૮) દરેક શેડ નું પંચેશન B.U. પરમિશન આપ્યા પછી જ મળશે. ૯) બ્રોશરમાં દર્શાવેલ તમામ માપ અંદાજિત છે.